

KA INTEGRATED DISEASE MANAGEMENT HA U KBA



Compiled By

Donbor Sing R. Sohliya
SMS(Plant Protection)

&

Iadahunlang Kharkongor
SMS (Horticulture)

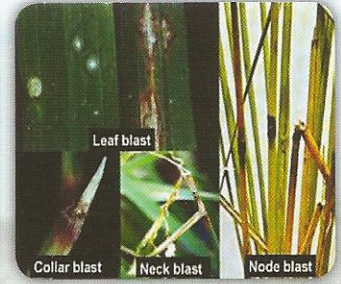
Krishi Vigyan Kendra(KVK)
East Khasi Hills District
Upper Shillong-793009

KA INTEGRATED DISEASE MANAGEMENT HA U KBA

Ka dei ka rukom iada ia u jingthung na ki jingpang da kaba pyndonkam ia ki rukom ba pher ba pher khnang ba nym pynjulor ia ka mariang bad ban pynduna ia ka jingjulor jong ka jingpang



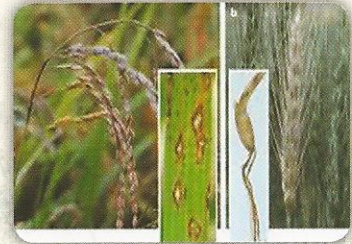
Ki dak ha ki sla



Ki mat

KI JINGTHMU JONG KA IDM

- Ban pynduna ia ki jingpang ym ban pynduh jait ia ki.
- Ban pynneh ia ka mariang.
- Ban iada na ki jingpang ha ka dor kaba tad bad ka rukom kaba shngain.



Ki rynjup

KI JINGPANG JONG U KBA KI LONG KUMNE HARUM:-

1) Ki jingpang thohsaw-thohlieh (Blast)

Kane ka jingpang ka ktah/pynjulor naduh sara haduh puh syntiew. Ka ktah ia ki sla, ki mat, bad ki rynjup.

Ki dak ki shin ka jingpang

- i. Ki sla ki don ki dak ba shaltuin bad bthuh hamar pdeng jong ki.
- ii. Ki mat ba la ktah kane ka jingpang ki iong bad kdiah noh namar ki la long pyut.
- iii. Ki rynjup jong u kba ki pyut bad khien noh bad lada ki neh ruh ki symboloh kba kim long kiba bha ne dap.

IDM

- Ym dei ban ai bun than ka sboh dawai nitrogen kum ka urea.
- Pyndonkam ia ki symbai kiba lah ban shan pyrshah ia kane ka jingpang.
- Pdem ia ki symbai kumba 12 kynta ha ka dawai Tricyclazole (Beam) @4g/kilo symbai ha ka shi litar ka um shuwa ban bet ia u symbai.
- Pdem ia ki tynrai sara tang mar iadep phut kumba 12 kynta ha kajuh ka dawai.
- Synreit da ka dawai Bavistin (3-4 shamoit dawai ha ka shi pump ka um) pynbud sa da ka Mancozeb(12 shamoit) man la ka ar taiew naduh ba ka jingpang ka sdang paw nyngkong.

2) Ka jingpang thoh rong ktieh ki sla (brown spot)

Kane ka jinpang ka wan ha kper sara bad ha lyngkha ruh.ka kham kynrei ha ki jaka ba ka khyndew kam long kaba seisoh.

Ki dak ka jingpang



Jyntang



Ki dak ha ki sla



Symboh

Ki don ki dak pyllun thoh rong ktieh ki ba long kum ka dur jong u nei ha ki sla, jyntang bad symboh.

IDM

- Pyndonkam ia ki symbai kiba lah ban shan pyrshah ia kane ka jingpang.
- Pynsboh ia ka khyndew da kaba ai sboh dawai kum ba la bthah
- Pdem ia ki symbai kumba 12 kynta ha ka dawai Thiram / Agrosan GN@2g/kilo symbai shuwa ban bet ia u symbai.

- Synreit da ka dawai Mancozeb (12 shamoit) man la ka ar taiew naduh ba ka jingpang ka sdang paw nyngkong.

3) Ka iapiong u jyntang kba(Sheath blight)

Kane ka jinpang la ju wanrah da ki khniang jingpang ba don ha ka khyndew. Ka ju kham wan jia hadien ba u jingthung u la heh la san bha bad ha kito ki jaka ba lah thung khapngiah palat.

Ki dak ka jingpang

- Ka jingpang ka ktah ia u jingtang jong ki rynjup kba bad teng khat ruh ia ki sla. Kane ka jingpang ka sdang na sla um jong u jingthung bad kiew arsut shajrong.
- U jingthung u ba la shah ktah u dem/ngoh.



Ki dak ha sla um



ha rynjup



ha jyntang

IDM

- Kiar na ka rukom thung khapniah ia u kba.
- Kiar na ka jingpyndonkam palat ia ka dawai sboh nitrogen.
- Synreit da ka dawai Benomyl /Contaf 5 EC (7 shamoit) man la ka ar taiew naduh ba ka jingpang ka sdang paw nyngkong.

4) Ka jingpang sarang (Iron toxicity)

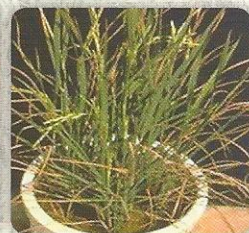
Kane ka jingpang kam dei ba ktah da ki khniang hynrei dei ba bun palat ka Iron(Fe) lane ka nar ha ka pynthor.

Ki dak ki shin ka jingpang

- Rong bthuh ka sdang na khlieh sla bad hiar arsut shapoh.
- Ki sla ki kylla rong soh bthuh bad iap.
- Ki sla na khlieh duh ki kylla rong soh bthuh bad tyrkhong.
- U jingthung u lyngkot bad u duna ki khun.
- Ki thied ki kylla rong bthuh ne rong iong.
- Ki thied ba dang lung ki kylla rong iong ynda rah ia ki.



Rong bthuh na khlieh sla



Rong bthuh ki sla bad tyrkhong

KI LAD JINGIADA

- Lur kham jylliew ia ka pynthor ha ka por ba pynkhreh ia ka.
- Da kaba ai da ka shun hadien ba lah dep test ia ka khyndew.
- Da kaba pyntuid ia ka um ha ka por ba u jingthung u don 25-30 sngi ka pynduna ia ka sarang. Hap buh kumne haduh 7-10 sngi.
- Pynbun ka Potash ha kum kine ki pynthor.