



KI LAD JINGIADA NA KI KHÑIANG BAD JINGPANG HA KI DIENG SOHNIAMTRA



KI LAD JINGIADA NA KI KHNIANG BAD JINGPANG HA KI DIENG SOH NIAMTRA

Ka jinglamphrang

U Sohniamtra (*Citrus reticulata*) u dei uwei na ki jait soh uba ngi lah ban thung ha ki jaka kiba haduh 1000 m ka jing kynjang na ka sla duriaw. U dei ruh u jait soh uba ha khmat tam ha ka pyrthei baroh kawei bad ba pawnam bha. Ka jinglong ka suin bneng ha kane ka ri khasi jong ngi, ka iahap ban thung ia baroh ki jait soh bad kane ka pynlong ruh ia ki jait khniang bad jingpang ba kin kha roi bha. Kine ki khniang bad jingpang ki pynjulong ia ki soh ki pai bad ka pynduna ia ka jingmih. Dei namar kane ka daw, ngi donkam ban ithuh bha ia ki khniang bad ki jingpang bad ki rukom pynjulong jong ki ia ki soh bad kumjuh ruh ngi dei ban wad ia ki lad ki lynti kumno ban iada bad ban pynduna ia ka jingjulong na kine ki khniang bad jingpang. Ki jait khniang bad jingpang kiba kynrei bha ha u dieng sohniamtra ha kane ka thain jong ngi bad ki lad jingiada na kine khniang bad jingpang lah batai bniah harum.

Ki Khñiang Kiba Pynjulong Ia U Sohniamtra Bad Ki Lad Jingiada

Khniang Sam Thliew Ha Ki Dieng (Citrus Trunk Borer)

Kine ki khñiang ki sam shapoh ki tnad bad met bah jong u diengsoh bad pynpei thliew bad pynmih ki kynja pui pui dieng na ki tnad dieng bad ka kynja um ba bit nah. Ki tnad kiba shah pynjulong ki tyrkhong bad ki sla ruh ki hap. Kine ki khñiang ki kynrei bad pynjulong bha ha u bnai April – July.



Khniang sam thliew

Ki lad jingiada:

- Lum bad pyniap ia ki khñiang da kaba pynkhih ia u dieng kumba ar ne laisien ha manla ka shiphew sngi ha u bnai April haduh August .
- Synreit kumba 3 sien ha ka por April haduh July da ka Multineem kumba shi shamoit ha ka shi litar ka um lane da ka nuvacron kumba shi shamoit ha ka shi pump ka um.

- Pynkhuid ia ki thliw ba lah sam da kine ki khñiang da u wire bad sa thep da u kynphad ba lah wieh ha ka petrol ne umphniang sharak bad sa tah ia ki thliw da ka ktieh.
- Inject kumba 10 ml/hole da ka nuvacron ba lah khleh kumba shi khmut shamoit ha ka shi litar ka um ha ki thliw ba lah sam kine ki khñiang bad sa tah da ka ktieh ha u bnai May haduh October
- Tah da ka Bordeaux mixture bad 2 gm ka dawai sevin (50WP) kumba 1 m naduh na trai jong ki dieng soh ha ka por tlang

Ka Thapbalieh Sohñiamtra (Citrus Butterfly)

Kine ki khñiang ki pynjutor bha ia ki sara diengsoh bad ia ki dieng ba dang lung kham tam ia kito ki sla ba dang lam blad stem jyrngam ha u bnai April bad August haduh September. Ki diengsoh kiba lah jur ka jingjutor ki tlot noh, ki soh duna bad teng teng kim soh shuh.



ka thapbalieh sohñiamtra

Ki Lad Jingiada

- Lum bad pyniap ia ki khñiang.
- Pyllait da ki khniang coccinella septempunctata, vespa orientalis namar kine ki khñiang ki bam ia ki ksaiñ jong kane ka thapbalieh.
- Synreit da ka um rynsun ba la khleh lang bad u sla neem kumba 3 ml ha ka shi litar ka um ha ka por slap bad kane ka iarap ban pyn phet krad ia kine ki khniang.
- Synreit da ka Helicon-L kumba shi shamoit ha ka shi litar ka um.
- Synreit da ka nuvacron kumba shi shamoit ha ka shi pump ka um lane da ka rogor 30 EC kumba shi shamoit shiteng lane ar shamoit ha ka shi pump ka um.



vespa orientalis



coccinella septempunctata

Ki Khñiang Jyrngam Bajit Um Na Ki Sla U Dieng Sohñiamtra(Citrus Psylla)

Kine ki khñiang ki kjit ia ka um na ki bynta ba lung jong ki diengsoh bad ki injek ruh ia ki kynja bih shapoh jong ki bad kane ka pynlong ia ki shylluid syntiew bad ki sla ban

jlop bad iap. Ki sla kiba lah shah pynjutor bha ki kdor bad hap noh na ki diengsoh. Kine ki khñiang ki iarap ruh ban rah ia ki khñiang jingpang (Virus) na uwei u dieng sha uwei pat bad pynsaphriang ia kata ka jingpang kaba ki khot ka 'Greening'. Ka por ne ka bnai ba kine ki khñiang ki kham kynrei bha ka long ha u bnai March haduh October.



Ki sla kiba ran bad kdor

Ki lad jingiada

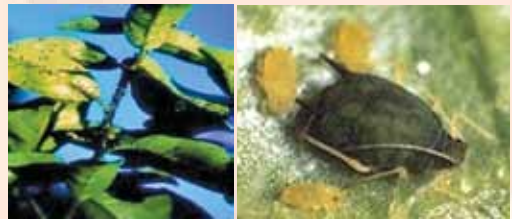
- Pyllait da ki khñiang Coccinella septempunctata lane ki Chrysopid
- Synreit da ka nuvacron kumba shi shamoit ha ka shi pump ka um lane da ka rogor 30 EC kumba shi shamoit shiteng lane ar shamoit ha ka shi pump ka um.



Chrysopid (green lace wing)

Niang Dpei (Citrus Aphid)

Don arjait ki khñang dpei, kiba iong bad ba jyrngam, kine kiba iong ki don ha baroh ka aiom bad kiba jyrngam pat ki mih ha ki March haduh April. Kine ki khñiang ki pynjutor bha ia ki sara diengsoh, ki shylluid syntiew bad ia ki sla ba dang lung. Kane ka pynlong ia ki sla ba kin kdor bad ki syntiew ki hap noh na ki dieng bad ka jingsei soh ka duna bha. Kine ki khñiang ki iarap ruh ban rah ia ki khñiang jingpang Tristeza virus bad pynlong ia ki diengsoh ban iap tram.



ñiang dpei

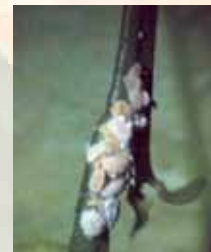
Ki Lad Jingiada

- Ngi lah ban pyndonkam da ki phngit jingim Verticillium leccani kiba lah ban pynjutor ia kine ki khniang, kumba shi shamoit ne 5 gram ha ka shi litar ka um, ha u bnai Feb-March, June-July bad September -October.

- Synreit da ka nuvacron kumba shi shamoit ha ka shi pump ka um lane da ka rogor 30 EC kumba shi shamoit shiteng lane ar shamoit ha ka shi pump ka um lane da ka parathion kumba shi khmut shamoit ha ka shi pump ka um.

Ki 'Ñiang Lieh Ba Kjit Um Na Ki Sla Bad Tnad Lung (Mealy Bug)

Kine ki khñang ki mih bha ha ki bnai July to October. Ki sop ia ki sla bad tnad dieng ba dang lung, bad kjit ia ka um na ki. Ki bynta kiba shah pynjulong kum ki tnad dieng ba dang lung, ki sla bad ki soh ki blad rong noh, ki jlop bad tyrkhong. Kine ki khñang ki pynmih ruh ia ki kynja um ba bit nah ha kaba ki khñang jingpang (sooty mould fungus) ki mih halor kine ki kynja um ba dambit bad sop lut ia ki sla bad kane ka pynthut ia ka rukom shna jingbam jong ki sla.



ki 'ñiang lieh ba kjit um na ki sla bad tnad lung

Ki Lad Jingiada

- Khyllad bha ia ki tnat dieng
- Pynjulong ia ki dkhiew ne skum dkhiew kiba don ha ki dieng da kaba tih ha baroh sawdong ki dieng soh ha ka por lyiur.
- Tih bha ia ka khyndew ha trai u dieng bad sa ber da ka dawai powdar kaba don ki phngit jingim Beauveria bassiana kumba 5 kg ha ka jaka kaba heh kumba 2.5 akar.
- Kyllain ia ka met bah jong u dieng soh da ka tin lane plastic kaba jrong kumba shi teng mitar bad sa kyllan da ka grease halor kane ka tin ne plastic. Dei ban leh ia kane ha ka taiew ba ar jong u bnai December khnang ban khang lad ia kine ki khñang ban kiew shalor u dieng.
- Synreit da ka rogor kumba shi shamoit shiteng lane ar shamoit ha ka shi pump ka um.

Ki Khñang Sam Sla(Leaf Miner)

Ka por ne ki bnai ba kine ki khñang ki mih ka long ha ki March –May, July - Oct. Kine ki khñang ki pynjulong bha ia ki sla ba dang lung. Ki ksain ki rung shapoh ki sla bad

shna ia ki kynja lain kiba kyllain ha ki sla bad pyn kdor ia ki sla. Ki sla kiba shah pynjulong ki kylla rong stem, ki tyrkhong bad iap.



Ki khñiang sam sla

Ki Lad Jingiada

- Synreit da ka nuvacron kumba shi shamoit ha ka shi pump ka um lane da ka rogor 30 EC kumba shi shamoit shiteng lane ar shamoit ha ka shi pump ka um lane da ka parathion kumba shi khmut shamoit ha ka shi pump ka um lane da ka methyl demeton kumba shi shamoit ha ka shi pump ka um.

Ki Khñiang Kiba Syriem Ia Ka Snep Dieng (Scale)

Kine ki khñiang ki sop bad kjit ia ki um na ki bynta ba lung jong ki dieng kum u sla bad tnad dieng bad kumjuh ia ki soh. Ki pynmih ia ki kynja um ba bit nah kiba khring ia ki dkhiew bad ki khñiang jingpang (sooty mould fungus) ki mih halor jong kane ka um ba bit nah bad sop lut ia ki sla. Ki sla bad ki soh ba shah pynjulong ki hap bad ki tnad dieng ki pyut.



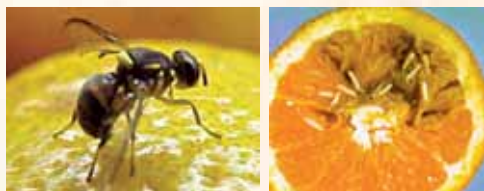
Ki khñiang ba pynjulong ia u dieng

Ki Lad Jingiada

- Synreit da ka nuvacron kumba shi shamoit ha ka shi pump ka um lane da ka rogor 30 EC kumba 2-3 shamoit ha ka shi pump ka um lane da ka parathion kumba shi khmut shamoit ha ka shi pump ka um.
- Synreit da ka dawai imidacloprid 17.8 SL kumba shi shamoit shiteng ha ka shi pump ka um.

Ki Ksain Bam Soh (Fruit Fly)

Kine ki khñiang ki kynrei bha ha ki bnai August haduh September. Ki ksain ki pynjulong ia ki soh da kaba ki pynpei thliw ia ki soh bad ksam shapoh bad bam ia ki soh shapoh. Ki soh kiba shah pynjulong ki don ki dak ne ki thliw kiba rit ha kaba ka kynja um ba dambit ka mih, ki soh ki pyut bad ki hap noh na u dieng.



ki ksain bam soh

Ki Lad Jingiada

- Tih sawdong ha trai jong u dieng khnang ban pyniap ia ki sop kiba don hapoh ka khyndew.
- Pyndonkam da ka dawai bih da kaba khleh lang ia ka mithai +um soh (200 ml ha ka shi litar ka um) + dawai malathion (20 ml ha ka shi litar ka um) bad sa buh kumba 40 tylli kine ki dawai bih ha ka jaka kaba 2.5 akar.
- Shim kumba 1ml u dawai methyl eugenol ryngkat, ½ ml ka dawai Malathion bad sa khleh lang bad ka um shini bad sa buh ha ka trap da kaba pyndonkam da ki klong ne tin.
- Lane synreit da ka dawai sevin kumba 4-5 shamoit ha ka shi pump ka um.

Ki Jingsang Ha Ki Sohnamtra Bad Ki Lad Jingiada

Ka Jing Pang Mih Umkseh Ha U Dieng (Citrus Gummosis)

Kane ka jingsang ka ktah bha ia ki tnad dieng ha kaba ka um ba bit nah ne dambit ka mih na ki tnad dieng bad ki snep dieng ki tyrkhong bad ki pait bad hap noh na u dieng. Kane ka pynlong ia ki dieng ban kin kloiban ioh kem ia kiwei pat ki jingsang. Ki tnad dieng kiba shah pynjulor bha ki lam kdor bad ki dieng soh ki lah ruh ban iap.



Ki dak jingsang ha u dieng

Ki Lad Jingiada

- Pynkhuid ne khrud ia ki bynta ba shah pynjulor bad sa tah da ka Bordeaux mixture ha u met bah jong u dieng kumba 50 haduh 75 cm na trai jong u dieng.
- Jrein ia ka khyndew da ka dawai Trichoderma viridae lane Viricon L kumba shi shamoit ha ka shi litar ka um.
- Lane synreit da ka Ridomil-Dithane M-45kumba 6 shamoit ha ka shi pump ka um.

Ka Jingpyut Ki Thied Dieng (Ganoderma Root Rot)

la kane ka jingpang lah ban ithuh na ka jingpyut jong u dieng bad ki bynta ba shalor jong ki diengsoh ki sdang ban tyrkhong noh. Ha trai jong ki diengsoh ruh lah ban iohi ia ka jingmih kum ki kynja tit bad ki thied jong ki diengsoh ruh ki pyut.



Ki dak ha u dieng
ba kem pang

Ki Lad Jingiada

- la ki thied kiba la pyut dei ban phut bad weng noh na ki dieng.
- Ban sumar ia kane ka jingpang ngi dei ruh ban shim kumba shi kilo u sulphur powder bad sa ber ha baroh sawdong jong ki trai dieng soh.
- Tih ka nala kaba jngai kumba 2 m ha baroh sawdong u diengsoh, ha ka jing iar kaba 30 cm bad ka jing jylliew kumba 90 cm bad nangta pat sa jrein da ka dawai carbendazim kumba shi shamoit ha ka shi pump ka um.

Jingpang Powdar Lieh Ha Ki Sla(Powdery Mildew)

Ka powdery mildew ka dei ka jingpang kaba ktah ia ki sara bad kumjuh ia ki diengsoh kiba lah san. Ki dak ki shin kiba ngi lah ban iohi ha ki sla kiba shah ktah ha kane ka jingpang, ka long ka jingmih jong ki kynja powdar ba lieh ne kum ki kynja pui pui kiba sop ia ki sla, ki tnad dieng bad ia ki soh ba dang lung. Ki sla kiba shah pynjulor ki kdor, ki kylla rong stem, ki tyrkhong bad hap noh na ki diengsoh.



jingpang powdar
lieh ha ki sla

Ki Lad Jingiada

- Synreit da ka Sulphur kumba 1.5kg ha ka 200 liter ka um lane 120 gram ha ka shi pump ka um.
- Shim shi shamoit ka baking soda bad sa khleh ha ka 3 liter ka um bad sa synreit.
- Synreit da ka carbendazim kumba shi khmut shamoit ha ka shi pump ka um manla ka 20 sngi.

Ka Jingpang Soh Khruh Ha Ki Soh Bad Sla (Scab)

Ha kaba sdang, ki dak ki shin kiba paw shabar ki long ka jingmih kum ki kynja dak kiba rit ha ki sla bad hadien kine ki dak ki heh bad ki sla kiba shah pynjolor ki rit bad kdor. Ki soh kiba shah ktah ha kane ka jingpang ki don ki jing at ne jing soh khroh ha ki snep.



ka jingpang soh khruh ha ki soh bad sla

Ki Lad Jingiada

- Khyllad bha ia ki tnad dieng bad sa synreit da ka bordeaux mixture 1% (100g ka shun + 100g ka tutia ha ka shi litar ka um) lane Blitox 8-9 shamoit ha ka shi pump ka um.
- Synreit da ka difolatan lane chlorothalonil kumba 5-6 shamoit ha ka shi pump ka um ha manla ka 15 sngi.

Ka Jingpang Ba Syriem Ia Ka Kynja Prum Ha Ki Soh Bad Sla (Canker And Bark Eruption)

Ia kane ka jingpang lah ban ithuh na ka jingmih jong ki dak rong saw kiba rit ha ki sla bad ki soh. Kine ki dak ki long lam thliew bad ki dak rong jyrngam ba lam blad ki ker tawiar ia kine ki dak. Ki snep dieng ki lait, ki thliew ryngkat ka jingmih ki kynja ba at bad pynmih ruh ki kynja um na kine ki jingat. Ki snep dieng ruh ki pait bad hap noh na ki dieng.



ka jingpang ba syriem ia ka kynja prum ha ki soh bad sla

Ki Lad Jingiada

- Synreit kumba lai sien da ka bordeaux mixture 1.0 % (100g shun + shi teng litar ka um bad 100g tutia + shi teng litar ka um) ha u bnai February, October bad December.
- Synreit da ka dawai Streptocycline kumba shi gram ha ka shi litar ka um.

Ka Jingpang Jyrngam Ha Ki Soh (Greening)

Ki dak ki shin kiba ngi lah iohi ki long ka jingstem jong ki sla tang ha uwei u tnad dieng. Ki sla ki long kdor bad long kumba shah thang ha ka sngi. Kumba la kdew haneng ia kane ka jingpang la pynsaphriang da ki khniang citrus psylla, kumta ngi dei ban ialeh kumno ban pynduna ia kine ki jait khniang da kaba ngi bud ia ki lad jingiada kiba lah kdew ha neng.



Ka jingpang jyrngam ha ki soh bad sla

Ki Lad Jingiada

- Thung da ki tynrai dieng kiba bha.
- Synreit da ka Monocrotophos kumba shi khmut shamoit ha ka shi pump ka um.
- Synreit da ka tetracycline kumba shiteng gram ha ka shiteng litar ka um.

Ka Jingpang Phuh Tit Lam Bthuh Jngum Jong Ki Soh (Blue And Green Mould)

Kane ka jingpang ka kham kynrei bha ha kito ki soh kiba lah shah pynjulor ha ki khniang kum u fruit fly (ki ksain bam soh) bad kumjuh ruh ha ka por kheit. Ia kane kane ka jingpang lah ban ithuh na ka jingmih kum ki kynja powdar kiba lam rong suin bneng ne jyrngam ha ki soh.



Ki soh ba la kem pang

Ki Lad Jingiada

- Ia ki soh dei ban wieh da ka dawai Imazalil hapoh 24 kynta hadien ba la dep kheit.
- Dei ban buh ia ki soh ha ka jaka ba biang ka jingshit ne ka jingsngem jong ka suin bneng bad dei ruh ban iada ia ki soh na ka jingpait ne mong ha ka por ba kit ia ki sha iew.

Ki Jingjolor Ki Soh Niamtra Na Kiwei Pat Ki Daw

Jinghap Jong Ki Soh

Ha ki bnai May haduh June, mar syn soh, ki soh ki hap noh nalor jong u dieng, ki daw ki long harum

- Ka jingkylla ka mariang/suin bneng.
- Jingduna ka jingsngem ka suin bneng.
- Jingduna ka jingsngem ka khyndew.
- Jingduna ki sbob dawai
- Ka jing shah julor ha ki khniang bad jingp



Ki soh ba lah hap

Ki Lad Jingiada

- Ka jingsngem jong ka khyndew ka dei ban biang ha ka por soh.
- Dei ban ai ia ki sbob dawai kat kum ka jingthew ba lah buh .
- Dei ban khyllad ia ki tnat dieng hadien ba lah dep kheit ia ki soh.
- Ka jaka ba thung ia ki soh kam dei ban lang um.
- Dei ban ai thikna ka um ha ka por ba dei.
- Dei ban lum bad bret lut ia ki soh ba lah hap.
- Synreit da ka planofix kumba 1 ml ha ka shi litar ka um.
- Multiplex (2.5 ml ha ka shilitar ka um).
- Khleh lang ia kine ki dawai kum ka 2-4-D lane GA3 kumba 15 mg ha ka shi litar ka um, ka sbob dawai khyndew (urea) 10 gram ha ka shi litar ka um bad ka benomyl kumba shi gram ha ka shi litar ka um bad sa synreit ha ki dieng soh.

Ka Jingiap Tram(Citrus Decline)

Ka jingiap tram ka dei kawei na ki daw bah kaba pynhiar ia ka jingmih ki sohniamtra ha kane ka thain jong ngi. Ka iaptram kam da dei ka jingpang kaba pynlong tang shi jait ki khniang jingpang hynrei ka dei ka jingpang kaba la pynlong da bun jait ki khniang jingpang bad pynmih bun ki jingpang ha uwei u dieng. Ki diengsoh ki tlot noh, ki tnat dieng ki tyrkhong, ki sla ki hap bad ki soh ruh ki rit. Kane ka jingpang ka nang kham jur katba u dieng u nang heh bad hadien 20-25 snem ki diengsoh kim sei soh shuh. Ki daw kiba kongsan kumne harum.

- Jingduna u slap
- Bym thikna ka rukom ai um lane ka jing slem ne duna u slap .
- K a jing bym nang ban sumar ia ka khyndew bad ban pynlang um.
- Jing duna ki sboh dawai.
- Ka jingpyndon kam ban thung da ki tynrai kiba tlot bad kiba pang.
- Ka jingbym pynkhuid bha ia ka bri soh.
- Bym biang ka rukom khyllad.
- Ka jingsoh palat u soh .
- Ka jing bym sumar ia ki soh kiba pang bad bam khñiang.



Ka jingiap
tram ki dieng

Ki Lad Jingiada

- Dei ban sumar bha ia ki bri soh da kaba bud ia ki rukom sumar kiba bha bad thymmai.
- Dei ban pynbiang sboh bha ia ki jingthung bad kumjuh dei ban shna bha ki nala.
- Dei ban sumar ia ki dieng soh kiba pang bad ba shah pynjulor ha ki khniang.
- Dei ban thung da ki tynrai kiba bha kiba lah ban ia leh pyrshah bad iaishah na ki jingpang bad jingbam khniang.
- Ha por ba leh grafting dei ban peit da ki diengsoh kiba khlain bad ba iahap.

Ka Jing Long Sep Sep Ki Soh (Granulation)

Granulation ka dei ka jingduna um ha ki soh, ka jingeh, jingheh bym wan dur jong ki soh bad ki soh ruh ki kylla rong dpei.

Ki Lad Jingiada

- Synreit da ka shun kumba 18-20 kg ha ka um kaba 450 liter.
- Pynduna ka jingai um.
- Synreit da ka 2, 4-D (12ppm) lane da zinc bad copper.

Ka kalendar na ka bynta ban pynkhie im ia u dieng Sohñiamtra

Dec - Jan

- ❖ Shna ia ka half moon terrace/tree basin ban buh ia ki sboh bad ruh ban pynduna ka jing shah rong noh ki sboh

- ❖ Weng ia ki tnad iap bad tnad lung ba mih na trai dieng .
- ❖ Ia ki jaka ot tad da ka Bordeaux paste.
- ❖ Ia ki jaka ba long kum ba pait ka snep dieng bad ba mih kum ka kynja um ngap tah da ka Bordeaux mixture.

FEBRUARY

Ai Shun maw bala pynlong powder kumba 3kg/man u dieng pud snem

March-April

- * Ai 30 kg ka sboh mariang ne iet masi/man u dieng/man u snem
- * Ai 650g Urea + 1220g SSP + 450g MOP ha man u dieng
- * Niad Bordeaux paste ha u dieng (haduh 2 phut ka jingjrong na trai dieng)
- * Synreit da ka Bavistin (1g/l) + Nuvacron (1ml/l) lane ka Ekalux (1.5ml/l) ha ki sla lung
- * Synreit da ka Multiplex 2.5 ml/l lane shi khmut shamoit ha ka shi litar ka um ha ki sla lung .
- * Sytreit da ka Blitox-50 da kaba khleh 3g/ ha ka shi litar ka um

May

- ☛ Tah da ka Carbaryl 50 W.P. (20g/l lt ka um). Ha u dieng haduh 2m ka jingjrong na trai dieng
- ☛ Lum bad pyniap ia ki niang sam thliew da kada pynkhih ia u dieng 2-3 snien ha man la ka 10 sngi.

June-July

- ✈ Synreit da ka Bavistin (1g/1 lt ka um) + Monocrotophos (1ml/1 lt ka um) lane ka Ekalux (1.5ml/shi litar ka um) ha ki tnad bad sla lung
- ✈ Haden 15 sngi sa synreit da ka Bordeaux mixture (1%) lane Blitox-50 (3g/l).
- ✈ Ai 650g Urea + 1220g SSP + 450g MOP/ha man la u tynrai dieng
- ✈ Ai Multiplex @ 2.5 ml/l ha ki lalung..

Aug-Sept.

- ☞ Ai Bordeaux paste ha u dieng
- ☞ Ai biang ia ki jingsynreit dawai kum ha u bnai June-July
- ☞ Pyniap ia ki ksian jong u niang sam thliew.
- ✓ Pynkhuid da u sainar ia ki thliew ha u dieng.

- ✓ Thep da u kynphad ba la pdem ha ka petrol/Dichlorovos(Pestoff) lane inject 5 ml da ka Dichlorovos @ 0.2% (2ml/1 lt ka um)
- ✓ Sa set ia ki thliw da ka ktieh.

Oct-Nov.

Ai 650g Urea + 1220g SSP + 450g MOP/ha man la u tynrai dieng.

Synreit Malathion (2ml/1lt ka um) ha u soh ban lait na ka jing kha pylleng ki khniang.

Ka rukom pynkhreh ia ka Bordeaux Mixture bad Bordeaux Paste Bordeaux mixture

- 1) Shim 100g u tutia + 5 lt ka um ha ka borti plastic
- 2) Shim 100g ka shun Maw + 5 lt ka um ha ka borti nar
- 3) Khleh lang ia baroh ar ki jingkhleh ha kawei pat ka borti bad sa king bha da u dieng.
- 4) Lada bun than u tutia ka long kaba ma ia u jingthung.kumta dei ban test ia ka jing khleh shwa ban synreit
- 5) Shim ka blade/tari/u prek bad weh ha ka jingkhleh lada kaba long sarang ka paw ka mut ba ka jingkhleh ka long bym shngain ban pyn donkam.
- 6) Dei ban ai shuh ka jingkhleh um shun hadud ban da jah ka jinglong sarang.

Ka Bordeaux Paste

1. Shim 100g ka tutia + 500ml (shiteng lt Ka um) sa khleh milai bha ha kawei ka borti plastic
2. Shim 100g ka shun Maw + 500ml(shiteng lt ka um) sa khleh ha kawei pat ka borti nar
3. Shim lang ia baroh artylli ki jingkhleh bad sa milai bad king bha lang ha kawei pat ka borti, ia kane ka jingkhleh ki ia khot ka Bordeaux paste.

Kaei ba ngi dei ban buh jingmut haba pyndonkam ia ka Bordeaux Paste ne Mixture

- Ym dei ban pyndonkam da ka borti nar haba khleh ia u tutia.
- Dei ban da king bha da u dieng haba khleh ia kine ki jingkhleh
- Ym dei ban ieh palat 6 kynta ia kine ki jingkhleh
- Ym dei ban ia khleh lang bad kiwei ki dawai
- Ym dei ban synreit ha ki la lung khamtam ha ka por ba shit bha ka sngi ha ka por lyiur
- U nong synreit u dei ban sum ban sait bha haba la dep spray.



La pynkhreh bad pynwan ha ka ktien khasi da l,

Smt.I .Kharkongor

Programme Coordinator

KVK, East Khasi Hill District, Meghalaya

&

Miss. Bakordalin Chyne

Subject Matter Specialist (Plant Protection)

KVK, East Khasi Hill District, Meghalaya

KRISHI VIGYAN KENDRA

East Khasi Hills District

Sanmer, Upper Shillong-793009